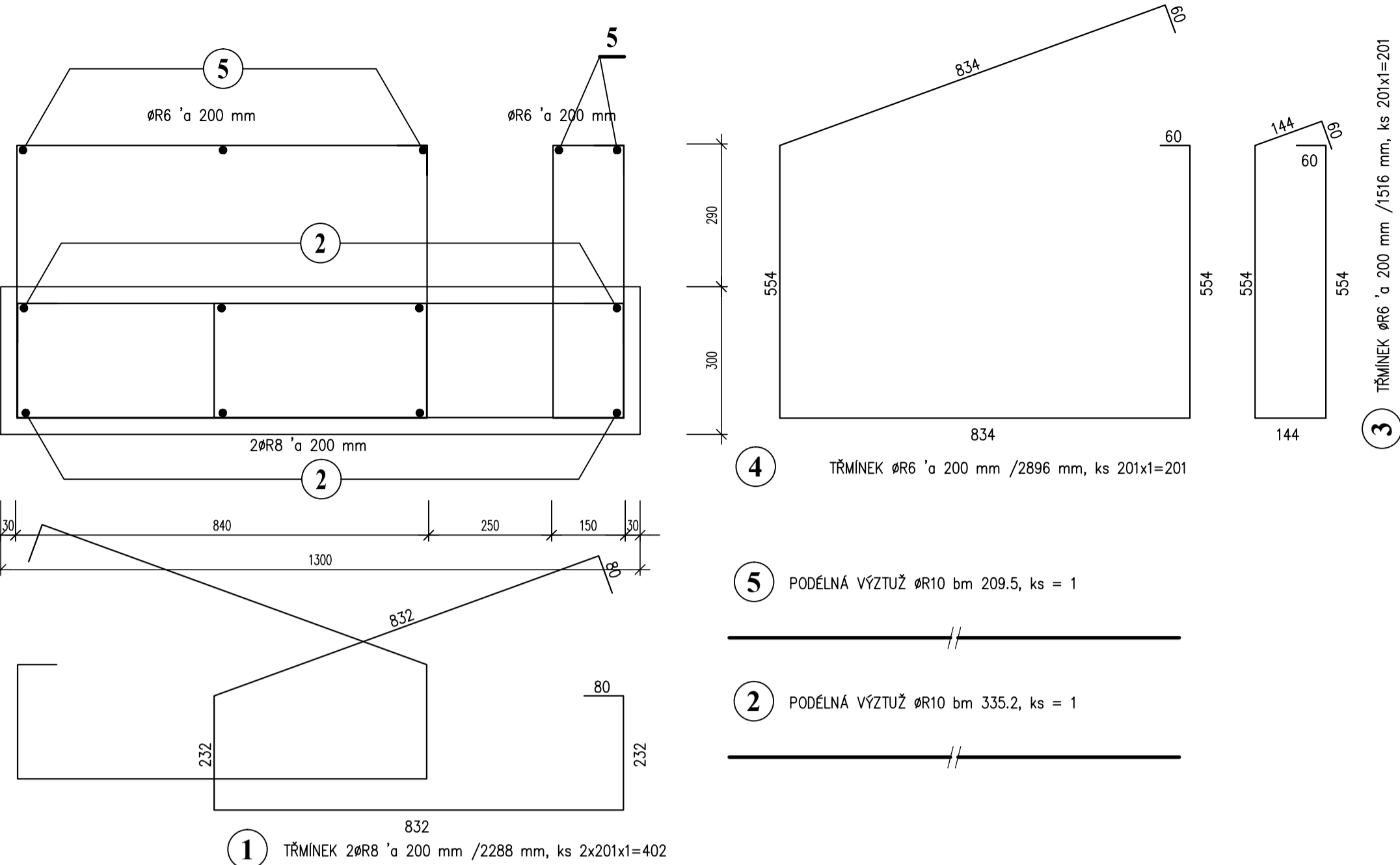
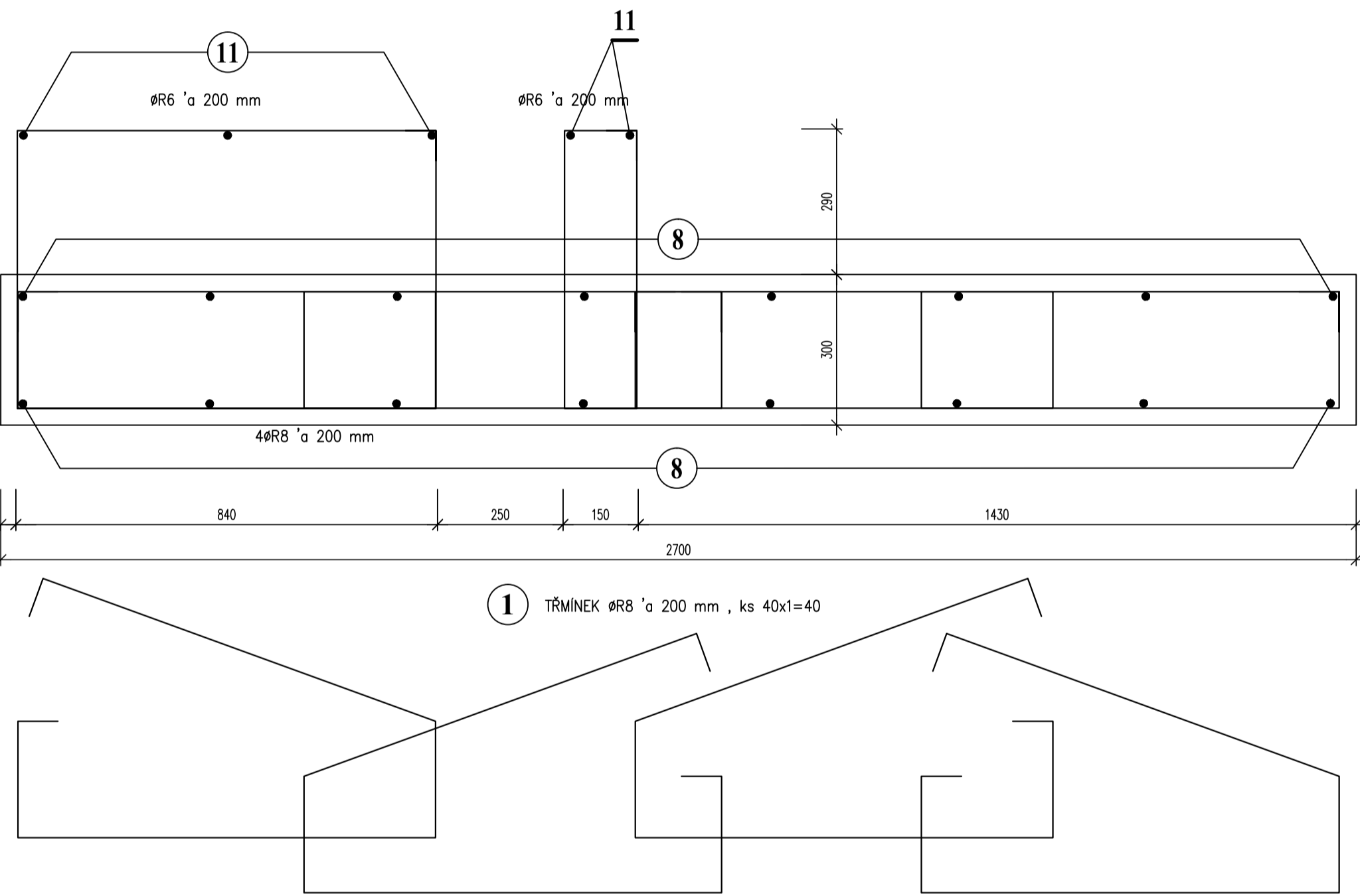


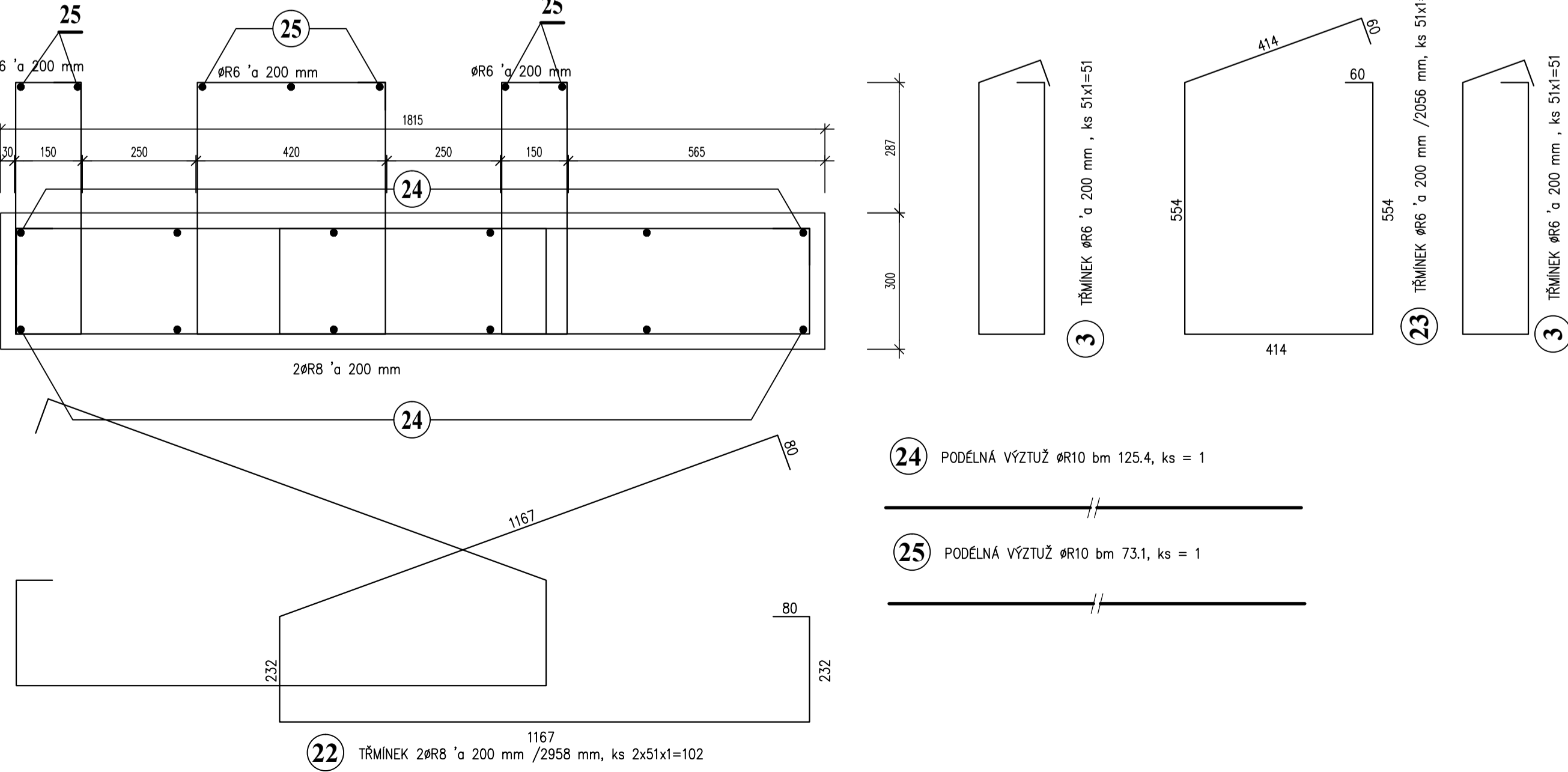
ZÁKLADOVÝ VĚNEC ZV3 - bm = 39,90 - ks = 1



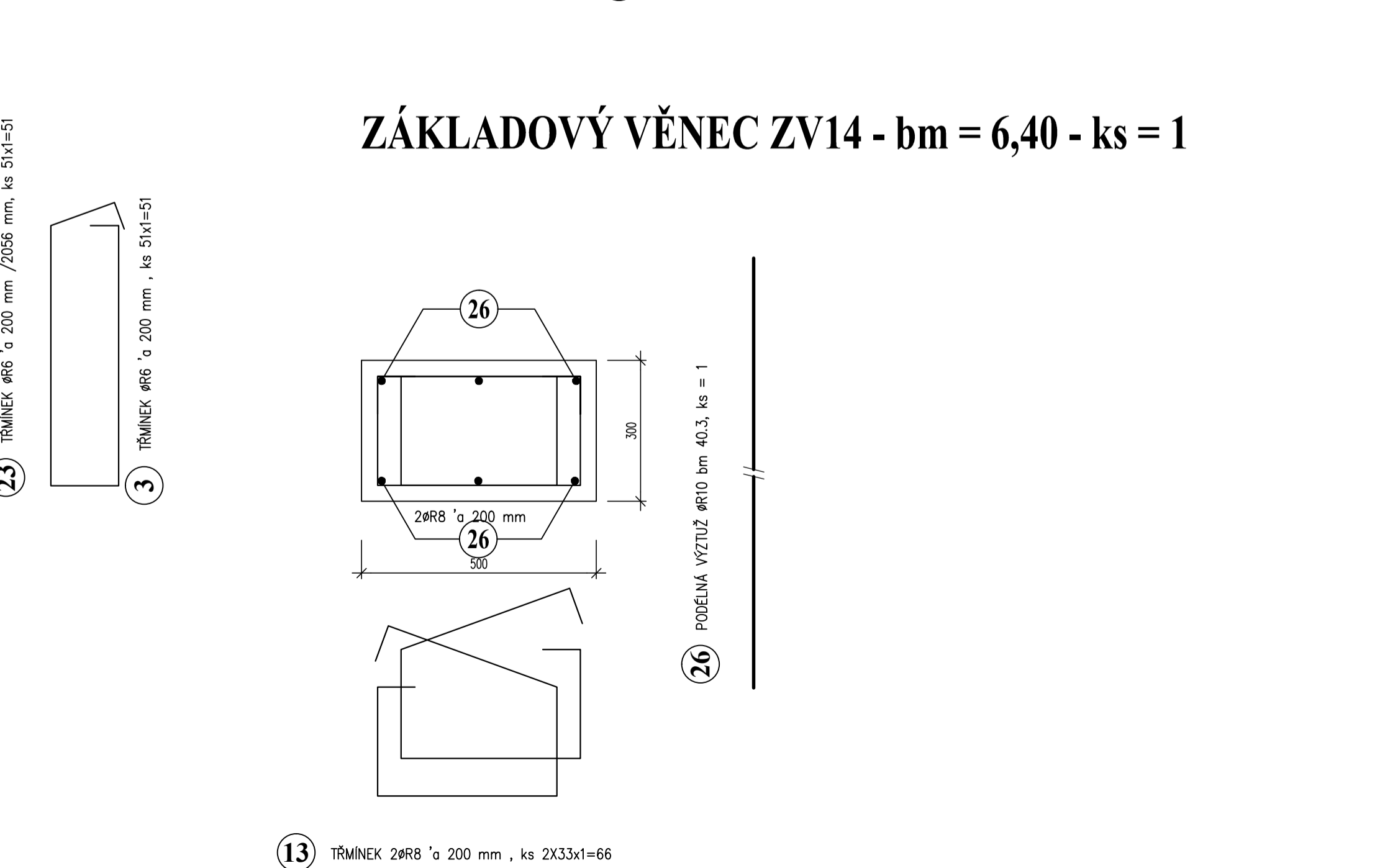
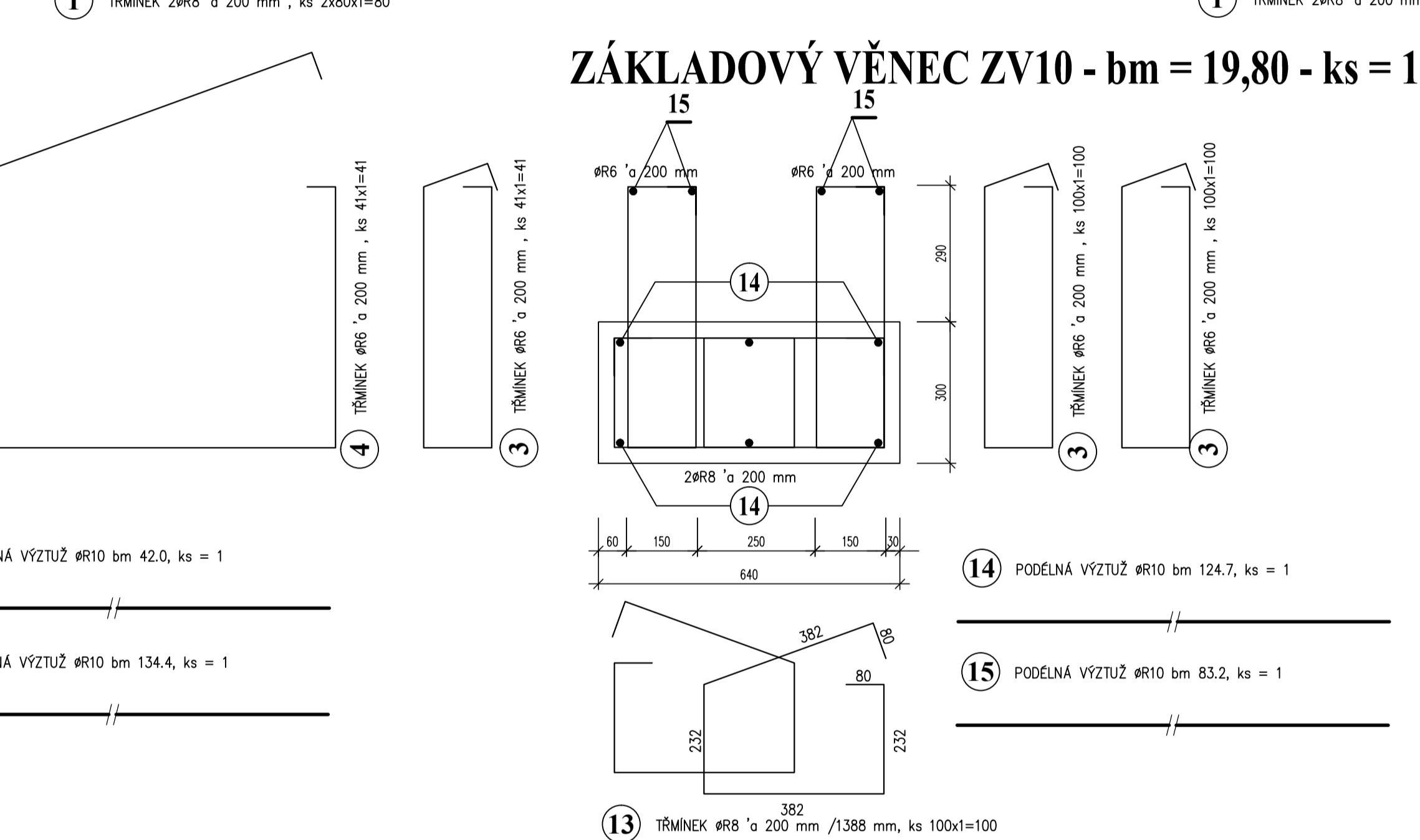
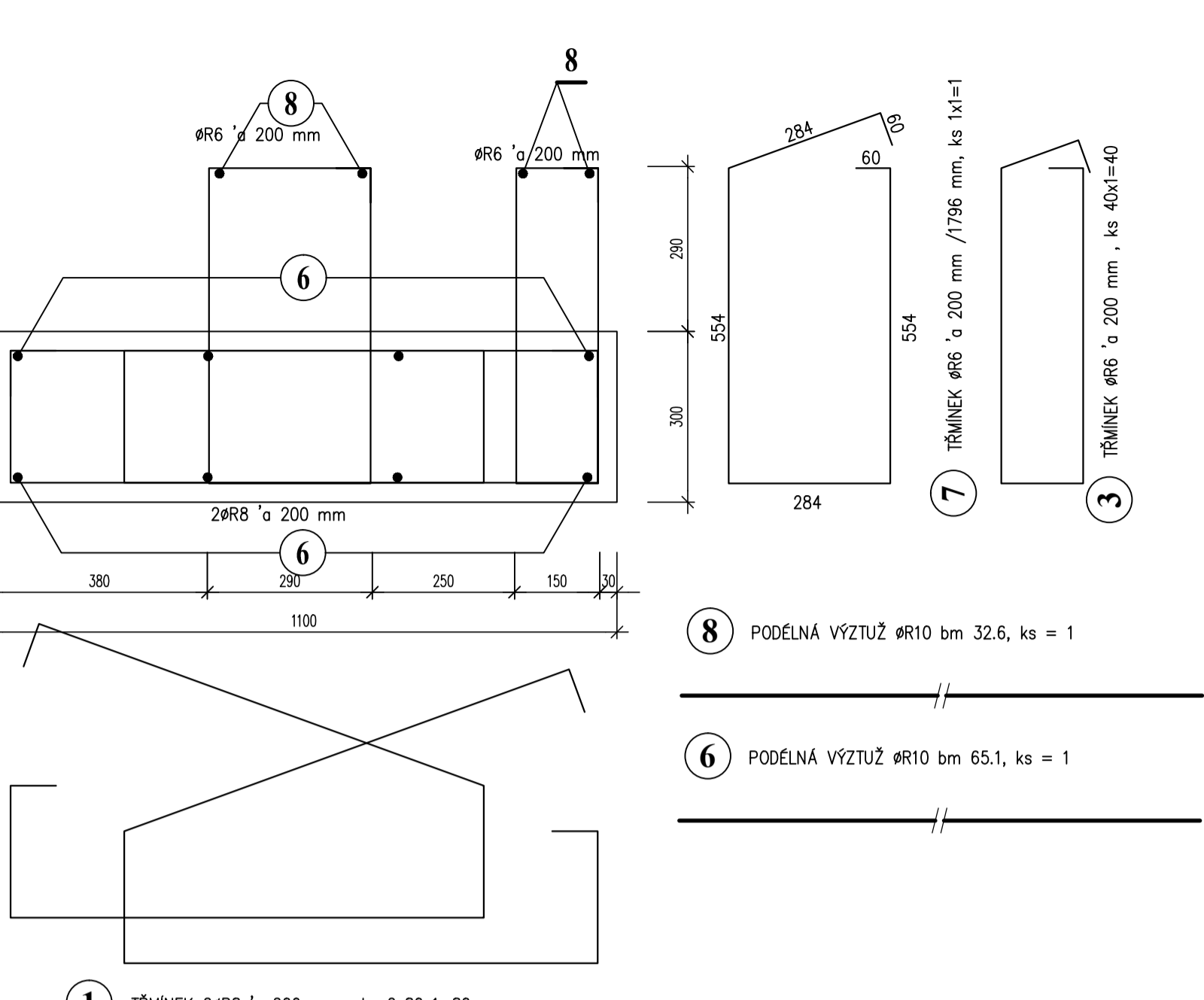
ZÁKLADOVÝ VĚNEC ZV9 - bm = 8,00 - ks = 1



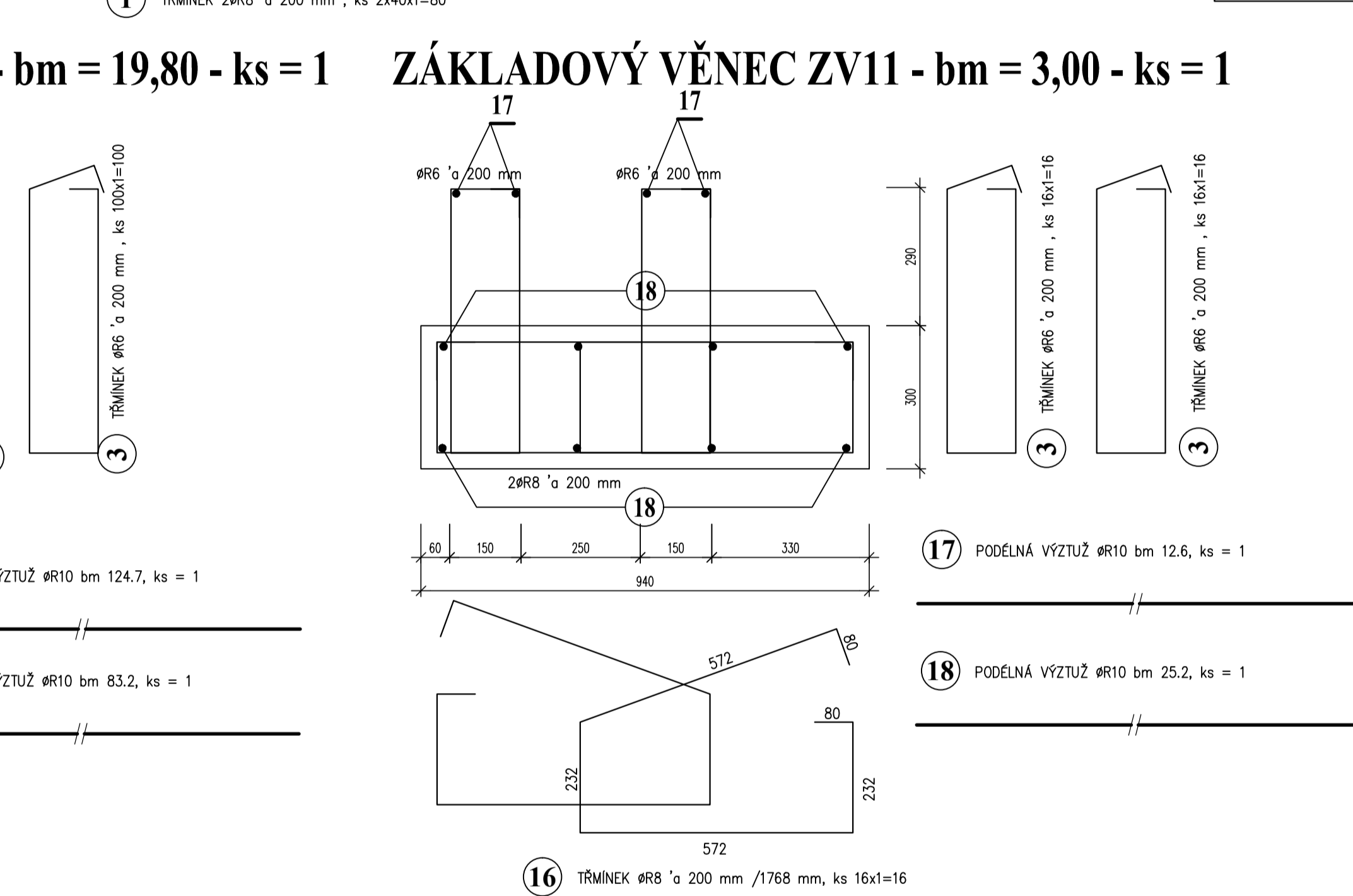
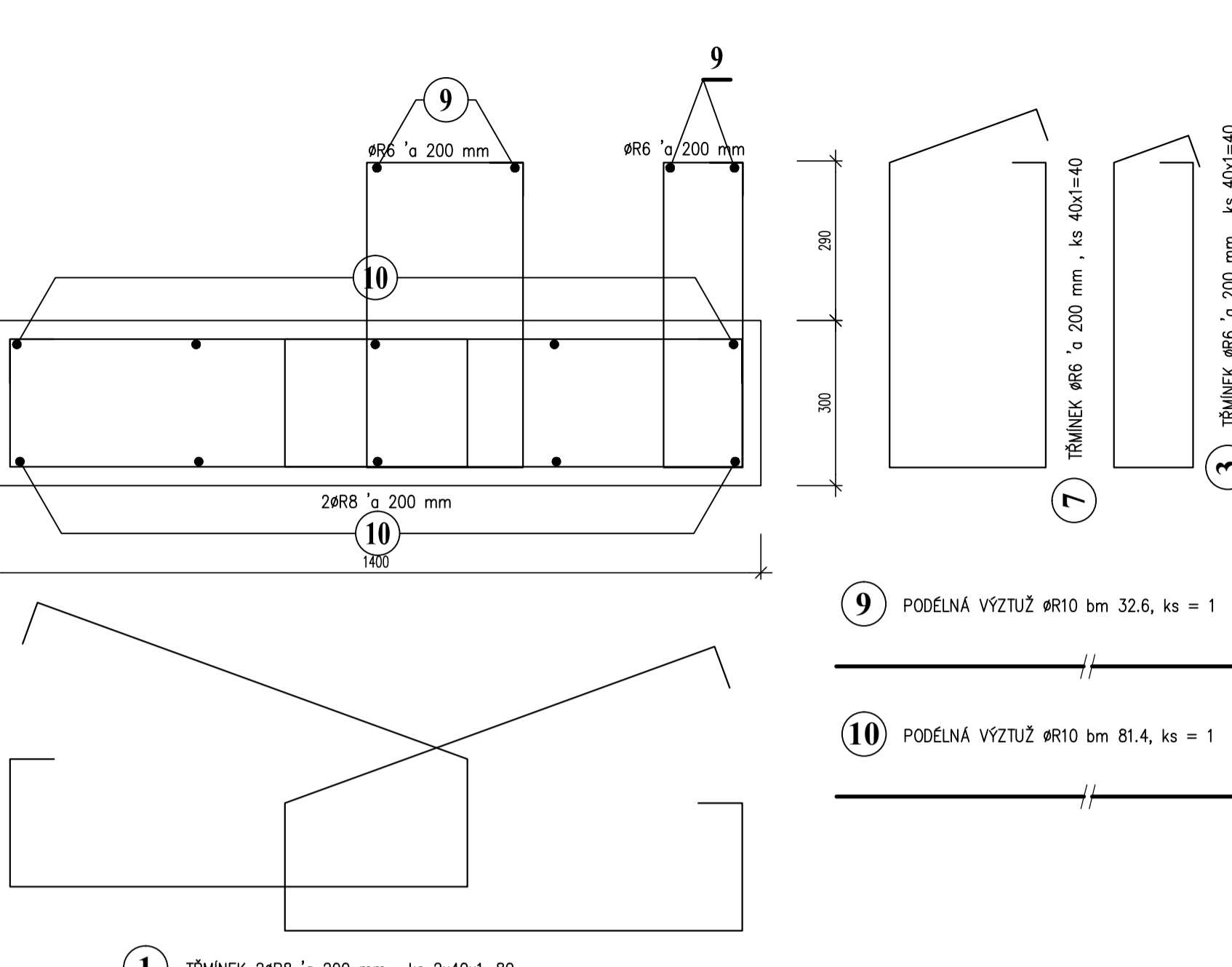
ZÁKLADOVÝ VĚNEC ZV13 - bm = 9,95 - ks = 1



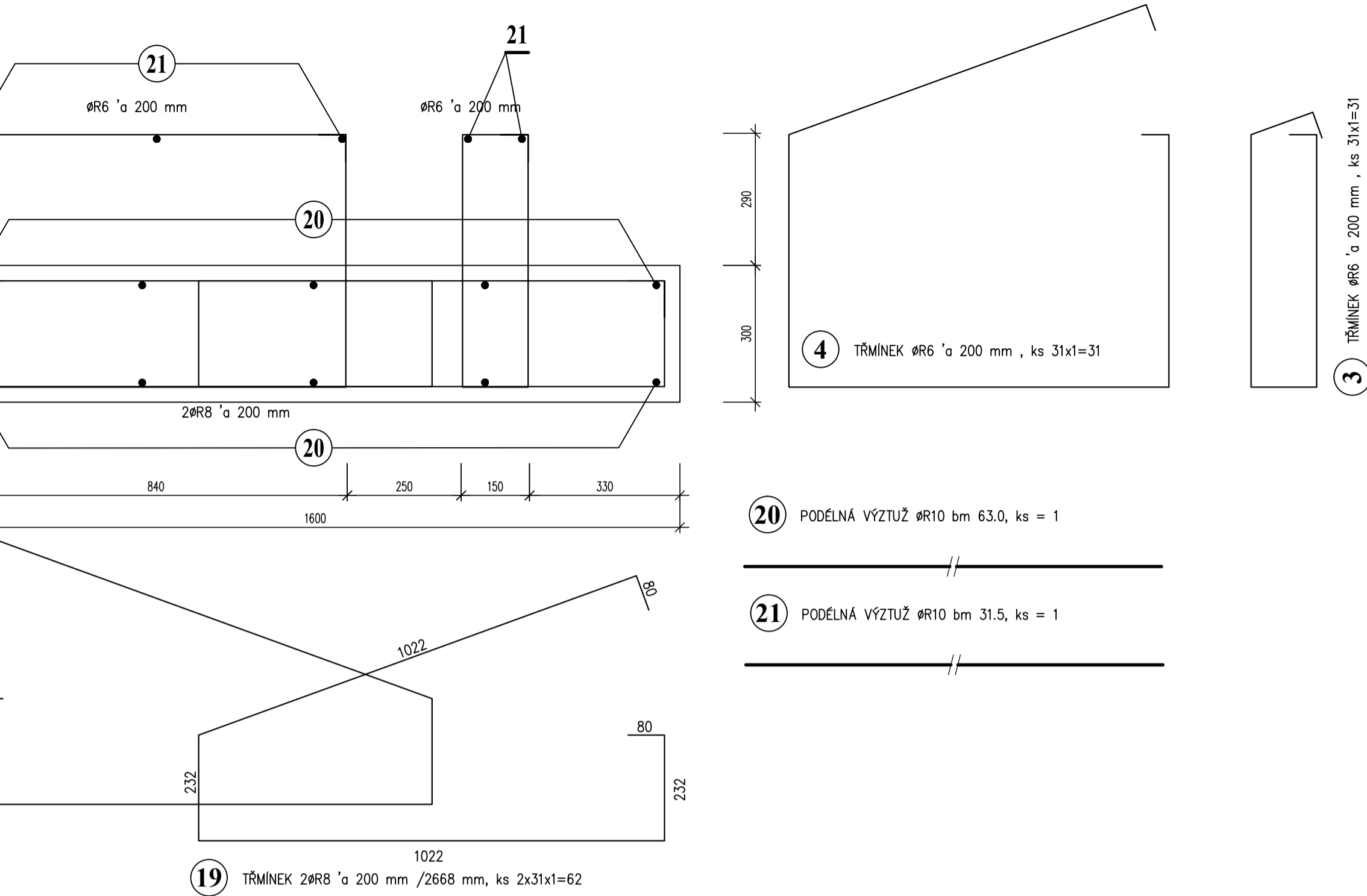
ZÁKLADOVÝ VĚNEC ZV4 - bm = 7,75 - ks = 1



ZÁKLADOVÝ VĚNEC ZV5 - bm = 7,75 - ks = 1



ZÁKLADOVÝ VĚNEC ZV7 - bm = 6,00 - ks = 1



VÝPIS BETONÁŘSKÉ OCELI

POL. ČÍS.	PROFIL	DĚLKA	KUSY	CEL. DĚLKA DLE Ø V bm		
				ØR6	ØR8	ØR10
1	ØR8	2.29	602.0		1377.38	
2	ØR10	335.16	1.0			335.16
3	ØR6	1.52	687.0	1041.49		
4	ØR6	2.90	273.0	790.61		
5	ØR10	209.48	1.0			209.48
6	ØR10	65.10	1.0			65.10
7	ØR6	1.80	41.0	73.64		
8	ØR10	32.55	1.0			32.55
9	ØR10	32.55	1.0			32.55
10	ØR10	81.38	1.0			81.38
11	ØR10	42.00	1.0			42.00
12	ØR10	134.40	1.0			134.40
13	ØR8	1.39	166.0		230.41	
14	ØR10	124.74	1.0			124.74
15	ØR10	83.16	1.0			83.16
16	ØR8	1.77	16.0		28.29	
17	ØR10	12.60	1.0			12.60
18	ØR10	25.20	1.0			25.20
19	ØR8	2.67	62.0		165.42	
20	ØR10	63.00	1.0			63.00
21	ØR10	31.50	1.0			31.50
22	ØR8	2.96	102.0		301.72	
23	ØR6	2.06	51.0	104.86		
24	ØR10	125.37	1.0			125.37
25	ØR10	73.13	1.0			73.13
26	ØR10	40.32	1.0			40.32
CEL. DĚLKA DLE Ø V bm				2010.59	2103.20	1511.63
VÁHA 1 bm DLE Ø V kg/m ³				0.222	0.395	0.617
CELK. VÁHA DLE Ø V kg/m ³				446.35	830.77	932.68
CEL. VÁHA OCELI B500 B				2209.80 kg		

POZN. - PŘEČNÍKOVÉ VÝZTUŽI ODSTRANIT, PŘÍPADNĚ ODŘÍZNOUT
- DĚLKY ÚSEKU JEDNOTLIVÝCH PRUTŮ, UVEDENÉ NA VÝKRESE JSOU UVAŽOVÁNY V OSE PRUTU
- JE NUTNO DODRŽET PŘEDPISANÉ KRYTÍ VÝZTUŽE - 30 mm TRÁMNÍKY

BETON ČSN EN 206+A1
C25/30- XC1(CZ) - Dmax16
OCEL ČSN 1992-1-1
B500 B

±0.000 = 445.600 m.n.m. B.p.v. / SOUŘADNICOVÝ SYSTÉM S-JTSK

00	DOKUMENTACE PRO PROVEDENÍ STAVBY	30. 04. 2020
REVIZE	POPIS REVIZE	DATUM POZNÁMKA

CODE, s.r.o. Computer Design ICO 462 86 960		PARDUBICE Pardubice, Na Vrtálné 84 tel. 466 053 111, fax 466 053 125	
PROJEKTANT Ing. P. Jicha	VYPRACOVAL Ing. P. Jicha	KONTROLOVAL Ing. P. Jicha	ČÍSLO ZAKÁZKY 20200017400
INVESTOR Město Třebon', Palackého nám. 46/II, 379 01 Třebon'	POČET FORM. 0 - A4		DATUM 04. 2020
MÉRITKO 1:10		JMÉNO SOUBORU TRA_02_ARM01_RELAX_08.dwg	
Rozšíření wellness centra lázní Aurora TŘEBON' SO 02 - HTÚ, podzemní objekty, bazény 2.000 - KONSTRUKČNÍ ŘEŠENÍ		STUPEŇ PROJ. ČÍS. KOPIE	DPS ČÍS. PRIL.
výkres výztuže relaxačního bazénu 1		D2.02 2.009	